

Club NACHRICHTEN



SEKTION RÄTIA SAC

Jahrgang 73
Mai/Juni/Juli 2024
Nr. 2



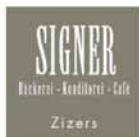
Ob Berg oder Tal. Wir sind immer für Sie da.

mobiliar.ch

Generalagentur Chur
Urs Fetz

Theaterweg 11, 7000 Chur
T 081 254 21 11, chur@mobiliar.ch

die Mobiliar



Antonia und Peter Signer-Würms
Kantonsstrasse 130 • 7205 Zizers
081 322 88 77 • täglich geöffnet
www.baekerei-signer.ch

Gefüllte Riesen-Laugenbrezel

passend für Apéros, Geburtstage,
Hochzeiten oder einfach so als Znüni



Sie planen ein Bankett oder ein Festessen?

Unsere Bürgerstube bietet Platz für
bis zu 40 Personen. Infos unter:
gansplatz-chur.ch/fuer-gruppen

«*Berge sind stille Meister und machen schweigsame Schüler*

Johann Wolfgang von Goethe

Geschätzte Leserinnen und Leser

Ich sitze vor meinem letzten Editorial für die Clubnachrichten des SAC Rätia und lasse den Gedanken der letzten Jahre freien Lauf.

Die Berge und die Natur sind meine stillen Meister.

Stundenlang streifte ich durch menschenleere Gegenden, nur mit meinem Fotoapparat bewaffnet. Ich genoss die Stille, die manchmal fast unheimliche Stimmung. So sah und entdeckte ich Kleinigkeiten in der Natur. Mein Herz galoppierte.

Sicher habt ihr alle schon mal eine Wiese übersät mit Steinpilzen oder den ersten Frühlingsblumen gesehen. Da setzt man sich und schaut und schaut.

Solche Augenblicke bewegen uns und wir werden schweigsam.

Ihr könnt sicher auch ähnliche Augenblicke schildern. Situationen, in denen wir spüren, wie klein wir sind im Angesicht der mächtigen Bergwelt.

Als schweigsame Schülerin werde ich weiterhin diese Naturerlebnisse geniessen, wie nichts sonst auf dieser Welt.

Meiner Nachfolgerin *Nora Gaar* wünsche ich viel Spass und Freude am Blattmachen.

Euch allen wünsche ich Berge von wunderschönen Augenblicken.

Bleibt gesund Ihr schweigsamen Schüler und genießt die stillen Meister.

Redaktion

Sabine Schultze-Heim

-  PLANUNG UND BERATUNG
-  AUTONOME STROMVERSORUNG
-  SOLAR-, WASSER- UND WINDKRAFT
-  NETZVERBUNDANLAGEN
-  SERVICE, WARTUNG UND REPARATUREN
-  BATTERIEDIAGNOSE
-  GERÄTEBAU



René Brun Alternative Technik AG

Oberauweg 2
7205 Zizers
081 250 42 50
www.brun-ag.ch

**ENERGIE AUS
SONNE UND WASSER**

SANITÄR PLÜSS AG

kompetent und zuverlässig



Industriestrasse 15
7000 Chur

Fon +41 81 284 64 24
admin@sanitaerpluess.ch

www.sanitaerpluess.ch

IMPRESSUM

Mitteilungsblatt der Sektion Rätia SAC
Erscheint 4-mal jährlich
Nr. 3 – Aug./Sept./Okt./Nov. 2024
erscheint am **30. Juli 2024**
Redaktionsschluss: **11. Juli 2024**

Präsident: Remo Gasser
Sonnenstutz 7, 7000 Chur
076 334 25 21
praesidium@sacraetia.ch

Adressänderungen – auch für JO:
Mutationschef: Markus Ullius
Sandstrasse 11, 7000 Chur
079 375 97 89
mitgliederwesen@sacraetia.ch

Redaktion:
Sabine Schultze-Heim
Calandastrasse 46
7000 Chur, 079 276 76 29
redaktion@sacraetia.ch

Inserate/Werbung: Raimund Ludwig
Fenzaweg 4, 7204 Untervaz
079 724 08 40
werbung@sacraetia.ch

Gedruckt auf chlorfrei
gebleichtem Papier
Druck / Versand:
Druckerei Landquart AG
Layout: Kurt Wallier

UG: Coaz; Endreinigung 2024



**Hoch hinaus
mit unseren
Druckprodukten!**

**DRUCKEREI
LANDQUART**

www.drucki.ch Wir sind auch auf Instagram und Facebook zu finden!



Wir freuen uns auf Euren Besuch!
Jill & Dani

Schneeschu- und Skitourenparadies

Wandern und Geniessen

Chamanna Jenatsch

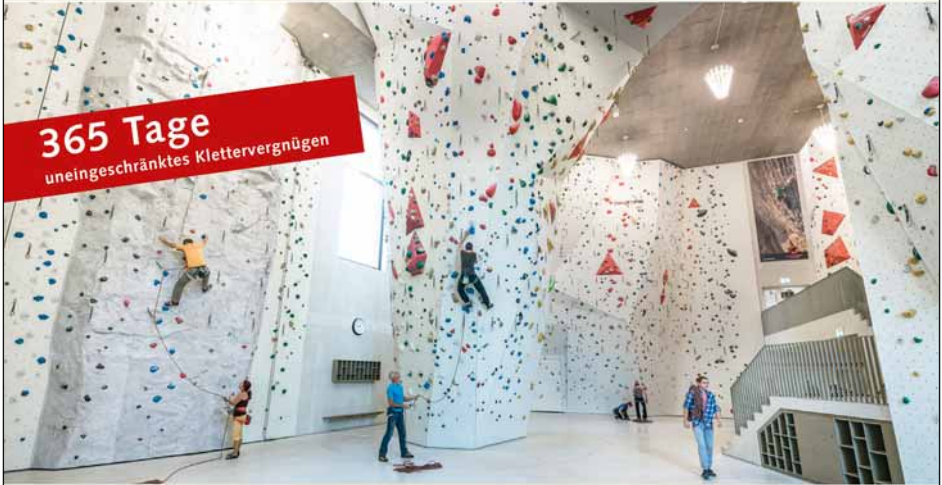
Chamanna Jenatsch CAS
www.chamannajenatsch.ch - 081 833 29 29
info@chamannajenatsch.ch

Kletterzentrum

Ap'n Daun Chur



365 Tage
uneingeschränktes Klettervergnügen



www.kletterzentrumchur.ch



Wir machen deine Augen zu Gipfelstürmern:
Korrigierte Sportbrillen und Sportsonnenbrillen
perfekt auf deine Bedürfnisse abgestimmt.
Gerne zeigen wir dir die vielfältigen
Möglichkeiten.



STADELMAIER

Chur Quaderstrasse 15
Thusis Neudorfstrasse 84
www.stadelmaier.ch

EHRUNGEN

25 Jahre Mitgliedschaft

Pöschmann Christof
Just Brodbeck Regina
Remund Walter
Barandun Jürg
Schoch Willi
Aebischer-von Känel Hubert
Carle Oliver
Cantieni Dorothea
Schmutz Martin
Senn Andreas
Gujan Peter

Willi Christian
Jäger Walter
Steger Urs
Hennecke-Janzer Birgit
Tinner Hanspeter
Schätti-Stählin Sibylle
Notz Jürg G.
Degiacomi Sabine
Berni Rudolf
Kern Cornelia
Brendebach Franziska



**Die einheimische Helikoptergesellschaft
im Dienste der Öffentlichkeit**

HELIBERNINA.ch

seit 1985

**Hüttenversorgungen
Materialtransporte
Lawinensprengflüge
Reko- und Spezialistentransporte
Evakuationen
Rettungsflüge im Auftrag der Rega
Geschenkgutscheine**

**Engadin Airport Samedan
info@helibernina.ch
+41 81 851 18 18**

40 Jahre Mitgliedschaft

Flepp Georg
Pfister Urs
Hartmann Thomas
Hollenstein Elisabeth
Stucki Hans
Denoth Gian
Furrer Liselotte
Badrutt Niklaus
Zimmermann Peter
Berger Werner
Blättler Robert

Brunner Ulrich
Brunold Ulrich
Clavadetscher Jann-Peter
Vanoli Gloria,
Peter Ursula
Kool Eveline
Rohr Hans
Flesch Friedrich
Strub-Jenny
Kloter Georg
Caviezel Marco



Träumen Sie lieber
von oder in den
eigenen Wänden?

Für die beste
Zukunft aller Zeiten.

gkb.ch/hypo

newhome

Graubündner
Kantonalbank



Giesserei Chur AG

Eisengiesserei seit 1892

Modellbau

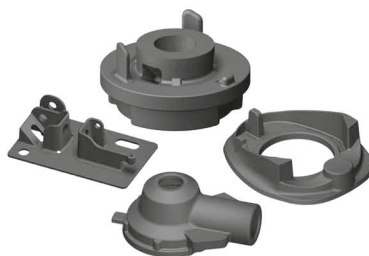
Tel.: 081 286 90 50

Fax: 081 286 90 59

E-Mail: info@giesserei-chur.ch



Bauguss



Maschinenguss

Plump Holzbau AG 7064 Tschierschen

Telefon 081 373 14 20

info@plump-holzbau.ch

www.plump-holzbau.ch

Zimmerei
Bedachungen
Möbel und
Innenausbau
Küchen, Parkett

50 Jahre Mitgliedschaft

Schatzmann Jonathan
Mainetti Arno
Arpagaus Alois
Balzarini Arno
Bleiker Walter
Caluori Beat
Decurtins Silvio
Fricker Anton

Hubbuch Heiner
Koch Peter
Thöny Andreas
Tschärner Peter
Tuffli Andrea
Wengle Thomas





WO IMMER ES AUCH HINGEHEN SOLL..!
WIR SIND MIT DABEI.

Shop und Guides in der Churer Altstadt
Dein lokaler Partner für Mountainbikeausrüstung-
und touren.

govertical.ch



60 Jahre Mitgliedschaft

Niederer Erich
Suter Hansruedi

Schuoler Reto

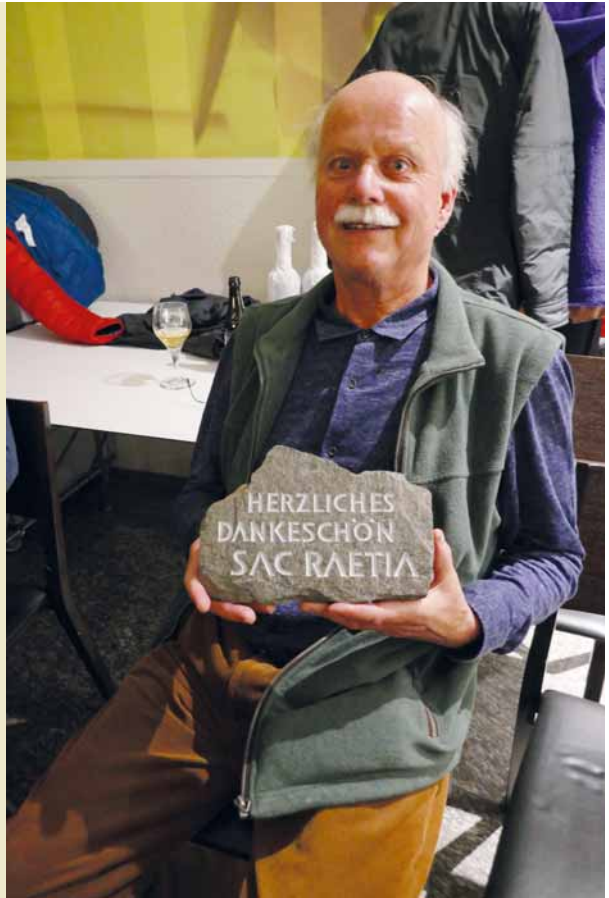


70 Jahre Mitgliedschaft

Jörimann Jakob
Vils Theo
Letsch-Dörig Anna



Werner Schär leistete grossen freiwilligen Einsatz.



Könixs Events & Floristik
Hochzeitsfloristik · Events
Dekorationen

Barbara König
Kupfergasse 10 · 7000 Chur
+41 78 237 21 59
barbara@koenixs.ch
koenixs.ch



MUTATIONEN

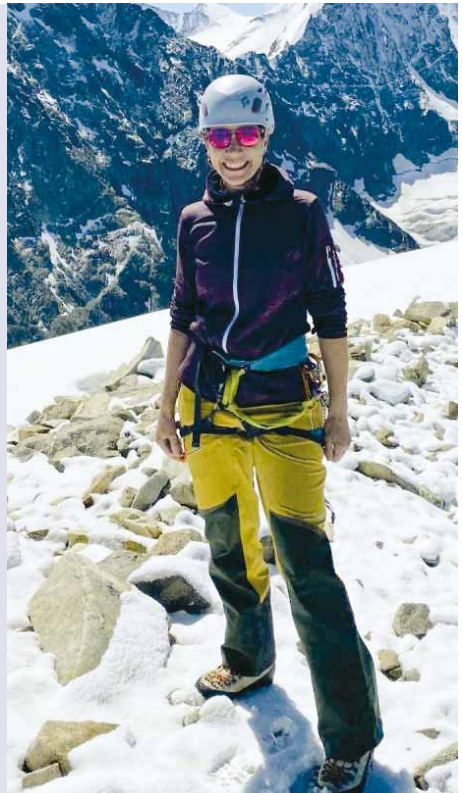
Neuwahl JO-Chef Martin Zimmermann

29 Jahre, wohnhaft in Trin.
Beruf: Bergführer und Maschinenbau-
techniker.
Hobbys: Klettern und mit Skiern steile
Couloirs befahren.



Neuwahl Redaktion Nora Gaar

46 Jahre, wohnhaft in Chur.
Beruf: Leiterin Human Ressources.
Hobbys: Alpinwandern, Klettern, Klet-
tersteige, Hochtouren, Ski- und Split-
boardtouren, Skifahren und Snowboard-
en.





Neuwahl Umwelt Cilgia Salzmann

Cilgia Schatzmann, Jg. 1988, aufgewachsen auf Pirigen oberhalb Langwies, unterhalb dem Mattlishorn. Studierte in Winterthur Physiotherapie, später in Wädenswil Umweltingenieurwesen. Arbeitet seit 4 Jahren als wissenschaftliche Mitarbeiterin auf der Geschäftsstelle vom WWF Südostschweiz (GL + GR) in Chur. Wohnt in Flums und in Langwies.

Freizeit: Klettern, Yoga, im Winter Skitouren, im Sommer Bergtouren, im Herbst Bündner Hochjagd.

SEKTIONSbibliothek

Ausleihe der Bücher / Karten jeweils am Sektionsstamm, Donnerstagabend, ca. 20.30 Uhr im Restaurant Gansplatz, Goldgasse 22, 7000 Chur, oder über unsere Kontaktpersonen:

Brüesch Arno, Rheinstrasse 33, 7000 Chur Tel. 081 284 57 52

Denoth Gian, Fliederweg 11, 7000 Chur Tel. 081 284 30 51

Kape Norbert, Belmontstrasse 1, 7000 Chur Tel. 081 284 02 28

Andrea Neumeier, Archivarin Sektion Rätia

Verein Spendenmarsch Zermatt-Matterhorn

Brantschenhaus 15 · 3920 ZERMATT

Telefon 079 797 69 83 · E-Mail: spendenmarsch.matterhorn@gmail.com

SAC
Sektion Rätia
Vereinsvorstand

Zermatt, den 27. Februar 2024

2. Spendenmarsch Zermatt- Schwarzsee vom 31.August 2024

Werter Hr. Präsident, werte Vorstandsmitglieder

Unser Verein „Spendenmarsch Zermatt – Matterhorn“ führt am 31.August 2024 den 2.Spendenmarsch als Marsch/Wanderung/Jogging/Lauf vom Kirchplatz Zermatt nach Schwarzsee zu Gunsten der Ukraine sowie des Kinderheimes Bocsa/ Rumänien, durch.

Ich erlaube mir, Ihnen beiliegend das Programm mit allen wichtigen und nützlichen Informationen zuzustellen.

Eine Teilnahme einiger Mitglieder Ihrer SAC-Sektion an diesem Anlass mit viel politischer und sportlicher Prominenz wäre für uns eine grosse Freude.

SAC-Mitglieder sind mit den Bergen verbunden und lieben nicht nur das Bergsteigen, sondern auch das Wandern.

Viele SAC-Sektionen haben eigene Wandergruppen.

Ich möchte Sie höflichst ersuchen, unser Programm für den 31.August 2024 Ihren Wandergruppen aber auch den übrigen SAC-Mitgliedern über Ihre vereinsinternen Publikationskanäle und social Media bekannt zu geben.

Ich bin sicher, dass einige SAC-Mitglieder an diesem Anlass Gefallen finden, da neben der körperlichen Betätigung und einem Ausflug in die bezaubernde Zermatter Bergwelt noch eine gute Tat für die Ukraine oder das Kinderheim Bocsa gemacht werden kann.

Für allfällige weitere Auskünfte stehe ich Ihnen gerne jederzeit zur Verfügung.

Schönen Tag und allerbeste Grüsse aus Zermatt

Verein Spendenmarsch Zermatt – Matterhorn
Dr. Thomas Julen, Präsident



Neue Tourenleiterin Sommer: Gabi Sievi

Das Tourenleiterteam erhält weitere Verstärkung. Ich freue mich sehr, *Gabi Sievi* als neue Tourenleiterin Sommer (Bergfreunde) bei uns begrüssen zu dürfen. Sie stellt sich gleich selbst vor und schreibt:

Angefangen hat alles auf Mallorca! Ja, Mallorca – ich habe dort gelebt und gearbeitet. Zur Erholung habe ich jeweils sonntags die tolle Bergwelt erwandert und immer neue Ziele ausgeheckt – für mich und meine Freunde. Zurück in der Schweiz bin ich dem SAC Uto (Sektion Zürich) beigetreten. Nach meiner ersten Hochtour wusste ich: ich möchte auch Tourenleiterin werden. Dank einem «Götti» durfte ich sehr schnell verschiedene Ausbildungen besuchen und bald darauf Touren leiten. Ein paar Jahre war ich dann als Uto-Tourenleiterin tätig. Mit der Rückkehr ins Bündnerland, wo ich aufgewachsen bin, habe ich die Tourenleitung abgegeben und dafür die Wanderleiterausbildung bei den Wanderwegen Graubünden gemacht. Das Wanderfieber hat mich dadurch noch mehr gepackt.

Letztes Jahr habe ich beim Service-Einsatz auf dem Älpli mit tollen «Rätianer» zusammengearbeitet. Ab diesem Moment war das Tourenleiten beim SAC wieder ein Thema und so starte ich diesen Sommer als SAC-Tourenleiterin Wandern – diesmal beim SAC Rätia. Ich freue mich darauf!

Herzlichen Dank dir Gabi für die Bereitschaft, für den SAC-Rätia Touren zu leiten. Wir heissen dich im Team der Leiter herzlich willkommen und wünschen dir viel Freude beim Unterwegssein mit unseren Teilnehmern. Die erste Wanderung für den SAC-Rätia leitet Gabi am 17. Mai, «Viamala – einmal anders».

Andrea Geissmann
Tourenchefin Bergfreunde SAC Rätia

ENDREINIGUNG COAZHÜTTE





Coazhelfer gesucht (Wegbau)



Mo.24.6.-
Fr.28.6.2024 /
KW26

4 Personen
&Gemeinde
Samedan

Kost & Logis
gratis

melden bei:
Andres Rüegg
076 439 3565
aruegg@spin.ch

ZAPPORTHÜTTE



Liebe Clubmitglieder

Winter-Hüttengeschichte

Bald geht es wieder los, um meine zweite Skitourensaison als Hüttenwartin auf Zapport zu starten. Alles ist bereit, doch bringen mich die Wetterkapriolen zu einer Planänderung. Der Transportflug wird kurzfristig vorverschoben, weil die Aussichten gegen Ende Woche eher düsterer werden und der Heliflug an meinem gewünschten Tag nicht möglich ist. Ich danke meiner Familie, all meinen Freunden wie auch Lieferanten für diese grosse Flexibilität und Hilfe, mich in solchen Belangen mit unglaublichem Engagement immer wieder zu unterstützen. Worte wie: „es klappet scho, mier versueched alles, es chund scho guet, oder „nüd isch unmöglich“ das sind wahre Aufsteller und eine riesige Freude.





Am 21. Februar, bei schönstem Wetter mit einer Tonne Material bereits in Flugsäcken verstaut, bin ich auf dem Landeplatz in Hinterrhein bereit, um etwas später Richtung Zapporthütte abzuheben. Nach wenigen kurzen Minuten bin ich knappe 650 Höhenmeter näher am Himmel, aber bei diesen Schneemengen gerechnet sind es wohl gute zwei Meter weniger. Im Moment liegt eine unglaubliche Schneemasse neben und auf der Zapporthütte, soviel wie die letzten Jahre nicht mehr. Ein wahres Paradies für Schneeliebhaber..., wie mich!

„Frau Holle“ macht wohl den Frühlingsputz sehr gründlich, denn sie schüttelt ihre Kissen so mächtig, dass an jedem Morgen manchmal sogar auch in der Nacht eine Schneetour ansteht! Der Weg zum Kabäuschen (Toilette) und zum Waschtrog auf der unteren Seite der Hütte muss immer wieder von Neuem freigeschaufelt werden. Bei jedem Gang ist der kalte und beissende Wind zu spüren, der Schnee findet den Weg in den Schaft der Gummistiefel und die klammen Fingerspitzen kleben nach dem Händewaschen an der Türklinke. Im Pyjamalook ist dieses Abenteuer unvergesslich!

Das Schneegestöber hält an und ist eine echte Herausforderung. Die Messlatte zeigt seit meiner Ankunft 150 cm Neuschnee. Froh! bald wieder Drinnen an der Wärme zu sein. Vier Wochen später, die Skitourenverhältnisse können im Moment nicht besser sein. Neuschnee in Hülle und Fülle, gutes Skitourenwetter und Skiabfahrten durch Couloirs, wo ansonsten eigentlich alles felsdurchsetzt ist. Solche Erlebnisse lösen bei den Gästen

unbeschreibliche Glückgefühle aus. Eine solch wahre Zufrieden- und Dankbarkeit inmitten der atemberaubenden Schönheit der umliegenden Berge zu spüren, erfüllt mich am sehr einfachen Leben als Hüttenwartin der Zapporthütte.

UND DANN.....die Wettervorhersage bewahrheitet sich voll und ganz. Über die Ostertage soll es in den südlichen Regionen, die Zapporthütte liegt auch in diesem Einzugsgebiet, grosse Niederschlagsmengen geben. In den höheren Lagen ist mit Schnee zu rechnen. Täglich stornieren die Gästegruppen und die Aussicht nach einer Ostereiersuche auf Zapport fällt buchstäblich in den Schnee! Ich kann die Neuschneemassen nicht mehr stemmen, gehe fast ein wenig zum Winterschlaf über wie es die Munggen tun, wenn der Schnee kommt! An ein Fortkommen ist nicht mehr zu denken. Das Wetter lässt mir keine Alternative als es mir alleine gemütlich zu machen, lasse draussen geschehen was kommt. Ich akzeptiere das alles in den Bergen grösser und mächtiger ist als ich. Ich fühle mich aber von der Zapporthütte geschützt und in Sicherheit. Die Schneetouren zum Kabäuschen lasse ich nun auch bleiben, nicht wegen den klammen Fingerspitzen oder dem Schnee in den Gummistiefeln, nein, der Weg nach Draussen ist unüberwindbar. Ein guter Nachtopf macht nun seinen Dienst.

Nur durch zwei Fenster habe ich noch Sichtkontakt mit der Aussenwelt, alle anderen Fenster, auch im oberen Stock und die „Ausgangstüre“ liegen tief unter dem Schnee. Und dann endlich, blauer Himmel, Sonne und Wärme. Ich muss raus! aber wo? Als sinnvoll und am sichersten erachte ich den Weg raus aus einem Fenster. Meine Gedanken sind wieder bei den Munggen, denn diese arbeiten jeden Frühling sehr hart um das Sonnenlicht zu sehen. Geschafft! und nun nehme ich das Ausmass erst richtig wahr. Es gilt nun von Aussen zu buddeln und wieder Licht in die Hütte zu lassen!

Fazit

Es erfordert echte Hingabe, harte Arbeit, manchmal sehr harte Arbeit und die Fähigkeit in einer abgelegenen Umgebung ohne Luxus mit der Natur zu leben!

Die verbleibende Skitourensaison verspricht supergut zu werden. Ich freue mich auf euch, bis bald und Willkommen auf Zapport.

Daniela

Frühlingswanderung über den Jura HW

Datum	Art	Bewertung	Anforderung	Höhenmeter
07.05.2024	Bergwandern	T2	250 Hm/h	+550 Hm/-540 Hm

Gemütliche Wanderung über den Jura HW vom Weissenstein nach Untergrenchenberg. Bei guter Sicht sehen wir übers Mittelland bis zum Alpenbogen im Süden und über den Tafeljura bis zum Schwarzwald im Norden.

Mit der Bahn fahren wir via Solothurn nach Oberdorf SO und mit der Seilbahn hoch zum Weissenstein (1280 m ü.M.). Nach einem kurzen Kaffee wandern wir über Juraweiden zur Gitziflue. Dann mehrheitlich über die Krete über Hasenmatt, Stallflue, Küferegg, Wandflue und wieder Weiden zum Untergrenchenberg (1299 m ü.M.). In Restaurant können wir auch Angus-Beef vom hofeigenen Betrieb kaufen Von hier fahren wir mit dem Jura-Taxi zum Bhf. Grenchen Süd. Oder mit dem Montsertrotti (20 Fr./Pers.) bis Grenchen, Holzerhütte.

Gehzeit / Distanz: ca. 43/4 h / 11.6 km

Kosten: TL 10 Fr. + Reisekosten TL Anteil ca. 15 Fr., Seilbahn 1/1 20 Fr., 1/2 10 Fr., Jura-Taxi ca. 10 Fr. oder Trotti 20 Fr.

Verpflegung: aus dem Rucksack.

Ausrüstung: zum Wandern

Reise: Chur ab 7.08, Oberdorf SO an 9.46, Chur an voraussichtlich 18.52

Tourenleitung: Jonathan Schatzmann

Anmeldeschluss: Sonntag, 05.05.2024 / 20:00 Uhr

Anmeldung unter: jonathan.schatzmann@bluewin.ch

Zur Hundwilerhöhe

Datum	Art	Bewertung	Anforderung	Höhenmeter
14.05.2024	Bergwandern	T2	250 Hm/h	+550 Hm/-460 Hm

Auf zur Hundwilerhöhe! Wir steigen von der Bahnstation Zürchersmühle auf über Wiesen, kurz entlang an Nagelfluhwänden zur Hundwilerer Höhe. Im fast legendäre Berg-Gasthaus werden Speis und Trank angeboten. Weiter laufen wir zur Ochsenhöhi und runter ins Tal nach Gonten. Leichte Frühlingstour T2, knapp 4 Std Geniesser-Wanderzeit, Stöcke, knöchelhohe Schuhe empfohlen.

Ab Chur: 08.16 Uhr, Billette z.B. Chur - Zürchersmühle und retour von Gonten.

Tourenleitung: David Keller

Anmeldeschluss: Montag, 13.05.2024 / 09:00 Uhr

Anmeldung unter: +41 78 717 38 59

Via Glion 1 von 7

Datum	Art	Bewertung	Anforderung	Höhenmeter
23.05.2024	Bergwandern	T3	250 Hm/h	+280 Hm/-880 Hm

Erste Etappe von sieben – Via Glion, Ilanz nach Ladir und Siat.

Wir machen Variante Toni, zuerst von Siat nach Ilanz.

Es sind ca. 11 km davon 300 m aufwärts und die 870 m abwärts, dies aber langgezogen.

Tourenleitung: Toni Darms

Anmeldeschluss: Montag, 20.05.2024 / 20:00 Uhr

Anmeldung unter: toni.darms@bluewin.ch

Klöntal

Datum	Art	Bewertung	Anforderung	Höhenmeter
28.05.2024	Bergwandern	T2	250 Hm/h	+100 Hm/-450 Hm

Mit dem Zug fahren wir nach Glarus, steigen auf das Postauto um und fahren ins Klöntal bis nach Vorauen. Von dort aus wandern wir dem Klöntalersee entlang bis zum Ende des Sees nach Rhodannenberg. Es gibt nur ein paar Höhenmeter auf und ab bevor wir dann immer einem schönen Bergbach entlang nach Riedern absteigen. Dort nehmen wir wieder das Postauto und den Zug bis nach Hause.

Tourenleitung: Barbara Buchli-Basig

Anmeldeschluss: Sonntag, 26.05.2024 / 20:00 Uhr

Anmeldung unter: buchliplauns@bluewin.ch

Davos Wolfgang – Schwarzsee – Cavadürli

Datum	Art	Bewertung	Anforderung	Höhenmeter
04.06.2024	Wandern	T1	250 Hm/h	+200 Hm/-380 Hm

Mit dem Zug erreichen wir den Wolfgangpass auf 1652 m ü.M. Auf unserer Wanderung begegnen wir den Walser-Siedlungen Ober- und Unterlaret. Weiter geht es zum idyllischen Schwarzsee, ein idealer Ort um uns zu verpflegen und bei einem Kneippbad zu entspannen. Weiter geht es zum Weiler Ried und danach zur RhB-Station Cavadürli wo wir dann den Zug nach Hause nehmen.

Tourenleitung: Rosalia Jörg

Anmeldeschluss: Sonntag, 02.06.2024 / 20:00 Uhr

Anmeldung unter: rosalia.joerg@hispeed.ch

Via Glion – 2 von 7

Datum	Art	Bewertung	Anforderung	Höhenmeter
11.06.2024	Bergwandern	T2	250 Hm/h	+430 Hm/-540 Hm

Siat nach Andiast über Panixer Stausee.

Es sind 13 km

Tourenleitung: Toni Darms

Anmeldeschluss: Sonntag, 09.06.2024 / 20:00 Uhr

Anmeldung unter: toni.darms@bluewin.ch

Felsenweg am Bürgenstock

Datum	Art	Bewertung	Anforderung	Höhenmeter
18.06.2024	Bergwandern	T2	250 Hm/h	+440 Hm/-720 Hm

Aufstieg zum Felsenweg am Bürgenstock wo Sophia Loren, Audrey Hepburn, Charlie Chaplin ihre Schritte wagten über einen ausgesetzten, in Fels gehauenen Pfad.

Wir starten in Obbürgen und bewegen uns zum Bürgenstockgrat, vorbei am berühmten Ressor zum Felsenweg. Der Weg ist bestens präpariert, mindesten 1 Meter breit und perfekt gesichert zu den Abgründen des Vierwaldstättersee. Beim Känzeli steigen wir ab zur Hohenegg und weiter zur Kapelle St. Jost und beenden unsere Tour in Ennetbürgen. Bitte Picknick mitnehmen. Wanderzeit im Tempo der Geniesser um 4½ Std.

Abfahrt ab Chur: 06. 38 Uhr. Billette: nach Obbürgen. Retour ab Ennetbürgen

Tourenleitung: David Keller

Anmeldeschluss: Montag, 17.06.2024 / 09:00 Uhr

Anmeldung unter: +41 78 717 38 59

Kathedrale von Bargis

Datum	Art	Bewertung	Anforderung	Höhenmeter
25.06.2024	Bergwandern	T2	250 Hm/h	390 Hm

Mit öffentlichen Verkehrsmitteln fahren wir via Flims – Fidaz nach Bargis. Wir überqueren die Hochebene von Bargis und steigen dann auf nach La Rusna. Gleich dahinter verlassen wir den Wanderweg und begeben uns über einen schmalen Weg zur Kathedrale von Bargis. Auf dem gleichen Weg geht es wieder zurück nach Bargis. Verpflegung aus dem Rucksack.

Tourenleitung: Robert Willi

Anmeldeschluss: Sonntag, 23.06.2024 / 20:00 Uhr

Anmeldung unter: willi-kalt@hispeed.ch

Engadiner Höhenweg

Datum	Art	Bewertung	Anforderung	Höhenmeter
02.07.2024	Bergwandern	T2	250 Hm/h	+530 Hm/-560 Hm

Wir fahren mit dem ÖV nach St. Moritz. Zu Fuss und mit der Bahn gelangen wir nach Chantarella. Hier führt uns die Via Engadina ins Val Suvretta und weiter zur Posthaltestelle Lej Tscheppe. Uns überraschen wunderbare Blumenwiesen und Weiden, eine herrliche Aussicht auf glänzende Spitzen der Berninagruppe. Wanderzeit 3½ Stunden, 11 km lang.

Tourenleitung: Rosalia Jörg

Anmeldeschluss: Sonntag, 30.06.2024 / 20:00 Uhr

Anmeldung unter: rosalia.joerg@hispeed.ch

Furschellas Alp Flex

Datum	Art	Bewertung	Anforderung	Höhenmeter
09.07.2024	Bergwandern	T3	250 Hm/h	+430 Hm/-840 Hm

Mit ÖVs reisen wir bis nach Sils Maria und mit der Furtschellasbahn hoch zur Alp Margun (Fr. 25.00). Von hier wandern wir gemütlich zum Aussichtspunkt Marmore und weiter zur Alp Munt Sura, auf diesem Höhenweg können wir die schöne Alpenflora bestaunen. Den langegezogenen Abstieg ins Fextal bewältigen wir mit Leichtigkeit. Nach dem Überqueren des Bachs gelangen wir auf dem Waldweg zum Restaurant Sonne wo wir einkehren werden. Danach kommt uns der Schluchtenweg nach Sils wie ein Katzensprung vor. Wanderzeit ca. 5 Std. 12 km.

Spesen: TL 10.00 Fr. und Bahn

Tourenleitung: Doris Käslin

Anmeldeschluss: Sonntag, 07.07.2024 / 20:00 Uhr

Anmeldung unter: doris.kaeslin@bluewin.ch

Über den Pass da Niemet

Datum	Art	Bewertung	Anforderung	Höhenmeter
16.07.2024	Bergwandern	T3	250 Hm/h	590 Hm

Mit dem Postauto fahren wir nach Innerferrera (im Naturpark Beverin). Dann gehts mit dem Alpentraxi hinauf zur Alp Niemet (1898 m ü.M.). Von hier wandern wir gemütlich durch eine weitgehend unberührte Landschaft hinauf zum Pass da Niemet (Passo di Emet) (2282 m ü.M.). Auf der Italienischen Seite gehts zuerst etwas steil und z.T. weglos hinunter zum Lago die Emet und zum Rifugio Bertacchi CAI. Dann gehts weiter, hinunter und bei Suretta zum Lago di Monte Spluga (1906 m ü.M.) und nach Montespluga. Auf der Gartenterrasse eines Restaurants lassen wir die Tour ausklingen und fahren dann mit dem Postauto nach Hause.

Gehzeit / Distanz: ca. 4½ h / 10.9 km

Verpflegung: aus dem Rucksack, evtl. Rif. Bertacchi.

Ausrüstung: zum Wandern, Stöcke von Vorteil, ein paar Euro.

Kosten: TL 10 Fr. + Alpentaxi TL Anteil ca. 2 Fr., Alpentaxi 10 Fr.

Reise: Chur ab 8.08 Postrautostation B 171, Thusis ab 8.35 Kante A B171, Chur an voraussichtlich 17.52

Tourenleitung: Jonathan Schatzmann

Anmeldeschluss: Sonntag, 14.07.2024 / 20:00 Uhr

Anmeldung unter: jonathan.schatzmann@bluewin.ch

Braunwald - Klausenpass

Datum	Art	Bewertung	Anforderung	Höhenmeter
23./24.07.	Bergwandern	T3	250 Hm/h	+490 Hm/-550 Hm

Auf der Sonnenterrasse von Braunwald beginnen wir unsere Wanderung. Den Ortstock im Blick wandern wir über Rietberg, Nussbühl (mit Kaffeehalt) und Stafel zur Glarner Kantonsgrenze. Hier beginnt das Hochtal Urnerboden, die grösste Alp der Schweiz. Entlang des Fätschbach erreichen wir unser Tagesziel, den Gasthof Urnerboden. (12,6 km, 4½ Std. einfacher Weg)

Am 2. Tag bringt uns eine kleine Seilbahn auf den Fisetengrat (2034 Hm). Mit Blick auf die grosse Alp und die senkrechten Wände der Glarnerberge gelangen wir auf einem schönen Höhenweg zur Gernsfairenalp mit Einkehrmöglichkeit. Über Alpweiden gehts aufsteigend zum Griess-Gletschersee, direkt unterhalb der Clariden-Nordwand. In dem imposanten Geländekessel lohnt sich eine ausgiebige Rast. Das letzte Wegstück führt unterhalb des Raustöckli zur Klausenpasshöhe wieder in die Zivilisation. (9,5 km, 4 Std.) Rückfahrt mit Postauto und Zug.

Kosten: Übernachtung in 3- bis 4-Bett-Zimmer mit HP, Spesen TL, Fisetenbahn: 130.--, zusätzlich individuelle Verpflegung und Reisekosten.

Chur ab 7.31 h, zurück 17.22 h oder 19.22 h

Tourenleitung: Rosmarie Erni

Anmeldeschluss: Mittwoch, 17.07.2024 / 20:00 Uhr

Anmeldung unter: rosmarieerni@bluewin.ch

Piz Clünas

Datum	Art	Bewertung	Anforderung	Höhenmeter
30.07.2024	Bergwandern	T3	250 Hm/h	750 Hm

Zur Abwechslung wieder einmal einen Gipfel, Piz Clünas 2792, im Unterengadin.

Wir Reisen mit Bahn, Postauto, Seilbahn über Ftan zur Bergstation Prui. Sanft ansteigend erreichen wir die Alp Clünas, dann wirds einfach steil, vorbei an Lawinenschutzbauten zum Gipfel. Der Rückweg führt uns zum Lai Minschun und im Zickzack durch

Alpweiden und Bergwald zur Seilbahnstation. Picknick, solide steinfreudige Schuhe und Stöcke bringen uns die 750 Höhenmeter locker hinauf und herab. Geniesser-Wanderzeit um 5 Std.

Ab Chur: 06.31. Billette nach Ftan retour.

Tourenleitung: David Keller

Anmeldeschluss: Montag, 29.07.2024 / 09:00 Uhr

Anmeldung unter: +41 78 717 38 59

Chrüz von Mottis nach St. Antönien

Datum	Art	Bewertung	Anforderung	Höhenmeter
06.08.2024	Bergwandern	T2	250 Hm/h	+770 Hm/-820 Hm

Mit der RhB und dem Postauto fahren wir nach Stels, Mottis (1470 m ü.M.). Gemütlich wandern wir hinauf zum Bergrücken und via Gafäll aufs Chrüz (2195 m ü.M.). Hier machen wir Mittagspause und geniessen die einmalige Rundschau. Abwärts gehts übers Chlei Chrüz, die Alp Valpun und durch den Alpwald nach Aschüel und hinunter nach St. Antönien Platz (1419 m ü.M.). Auf der Gartenterrasse eines Restaurants lassen wir die Tour ausklingen und fahren mit dem ÖV nach Hause.

Gehzeit / Distanz: ca. 5 1/4 h / 11.1 km

Verpflegung: aus dem Rucksack.

Ausrüstung: zum Wandern

Kosten: TL 10 Fr.

Reise: Chur ab 6.31 Gl 4, Landquart ab 6.47 Gl 6, Stels, Mottis an 7.25, Chur an voraussichtlich 16.43

Tourenleitung: Jonathan Schatzmann

Anmeldeschluss: Sonntag, 04.08.2024 / 20:00 Uhr

Anmeldung unter: jonathan.schatzmann@bluewin.ch

Viamala – einmal anders

Datum	Art	Bewertung	Anforderung	Höhenmeter
17.05.2024	Bergwandern	T2	350 Hm/h	+1050 Hm/-460 Hm

Der Einstieg ab Rongellen ist speziell, der erste Wegteil beeindruckend. In zahlreichen Kehren erreichen wir Acla Sut und Valloia. Ab Summapunt bis Mathon ist es eher ein schönes Auslaufen.

Spesen Tourenleitung Fr. 10.-

Tourenleitung: Gabriela Sievi

Anmeldeschluss: Mittwoch, 15.05.2024 / 20:00 Uhr

Anmeldung unter: gabisievi@gmx.net

Irgendwo im Bündner Rheintal

Datum	Art	Bewertung	Anforderung	Höhenmeter
29.05.2024	Bergwandern	T3	300 Hm/h	+800 Hm/-810 Hm

Irgendwo im schönen Bündner Rheintal werden wir einen unbekanntem Weg kennenlernen. Eine richtige Frühlingstour. Start in die Sommersaison und einfach zum Geniessen. Wanderzeit ca. 6 Stunden. Tourenleiterspesen Fr. 10.-

Tourenleitung: Antonia Signer

Anmeldeschluss: Montag, 27.05.2024 / 20:00 Uhr

Anmeldung unter: a.signer@baeckerei-signer.ch

2-tägige Biketour Palfries – Kunkelsspass

Datum	Art	Bewertung	Anforderung	Höhenmeter
31./1.06.	Biketour	S1	350 Hm/h	1700 Hm

Start in Chur, wir rollen gemütlich dem Rhein entlang ein, bevor es ab Trübbach richtig zur Sache geht. Gut 1200 Höhenmeter später haben wir uns die Stärkung im Berghaus Palfries mehr als verdient. Weiter geht es am Fuss der Alvierkette, mit Blick auf Walensee, Heidiland und Sarganserland, über die Hochebene und runter bis zum Hotel Kurhaus Sennis, wo wir übernachten.

Der zweite Tag startet mit der Abfahrt vorbei am Versuchsstollen Hagerbach nach Mels. Ab Bad Ragaz heisst es auch heute kräftig in die Pedalen treten bis hoch zum Kunkelsspass und zurück nach Chur.

Die Tour ist technisch einfach und auch mit dem E-Bike fahrbar, das Tempo wird den Bikern ohne Motor (gute Kondition erforderlich) angepasst. Zwei schwierigere Stellen (S2) können auch zu Fuss zurückgelegt werden.

1. Tag ca. 55 Kilometer und 1700 Höhenmeter

2. Tag ca. 65 Kilometer und 1200 Höhenmeter

Kosten Fr. 115 pro Person (inkl. Übernachtung im Doppelzimmer, Frühstück und Spesen Tourenleitung)

Tourenleitung: Andrea Geissmann

Anmeldeschluss: Montag, 20.05.2024 / 18:00 Uhr

Anmeldung unter: andrea@globebiker.ch

Frühlingswanderung Obermatten nach Salouf

Datum	Art	Bewertung	Anforderung	Höhenmeter
05.06.2024	Bergwandern	T3	350 Hm/h	+410 Hm/-510 Hm

Wir treffen uns um 8:30 Uhr beim Bahnhof Thusis und fahren mit dem Postauto nach Obermatten. In der Hoffnung, dass tausende von Blumenköpfen uns begrüßen, machen wir uns auf den Weg nach Salouf. Der Weg führt uns über Munter nach Ratitsch und ab da ein langes Stück über nicht mehr bekannte Wege an unser Ziel Salouf. Nach der Einkehr im einzigen Restaurant bringt uns das Postauto zurück nach Tiefencastel. Tourenleiterspesen: Fr. 10.-, ÖV-Billett löst jeder selbst.

Tourenleitung: Uschi Brüesch

Anmeldeschluss: Sonntag, 02.06.2024 / 18:00 Uhr

Anmeldung unter: uschi.brueesch@bluewin.ch

Wageten - Brüggler - Chöpfenberg

Datum	Art	Bewertung	Anforderung	Höhenmeter
12.06.2024	Alpinwandern	T5	350 Hm/h	850 Hm

Aus dem Glarner Schwändital wandern wir hoch zur Lohegg. Nun geht es auf und ab in teilweise luftiger Kalkfels- und Legförenkraxelei. Manchmal ist die Route mit Ketten und Bügeln eingerichtet, häufig verläuft sie, uns eindruckliche Aus- und Tiefblicke bietend, auf der Gratkante oder wenig unterhalb. Langweilig wird es uns sicher nicht. Vom Chöpfenberg steigen wir weiss-blau-weissen Markierungen entlang talwärts, dann geht es auf breitem Wanderweg zurück ins Schwändital.

Tourenleitung: Bettina Bianchi

Anmeldeschluss: Montag, 10.06.2024 / 16:00 Uhr

Anmeldung unter: bettinabianchi@gmx.ch

Margelchopf

Datum	Art	Bewertung	Anforderung	Höhenmeter
14.06.2024	Bergwandern	T3	350 Hm/h	+1040 Hm/-850 Hm

Ab dem Voralpsee steigen wir über Lenggi zum Schösslichopf. Weiter geht's auf schönem Voralpengelände durch das Isisissess. Die fakultative Besteigung vom Margelchopf

erfordert Trittsicherheit. Ein Teil des Auf-/Abstiegs ist mit einem Seil gesichert. Retour über Obersäss zum Berghaus Malbun und mit dem Taxi (Fr. 15.- p.P.) nach Buchs.

Spesen Tourenleitung Fr. 10.-

Tourenleitung: Gabriela Sievi

Anmeldeschluss: Mittwoch, 12.06.2024 / 20:00 Uhr

Anmeldung unter: gabisievi@gmx.net

Biasca, Tessin

Datum	Art	Bewertung	Anforderung	Höhenmeter
19.06.2024	Alpinwandern	T4	350 Hm/h	1230 Hm

In Chur starten wir früh mit dem Postauto Richtung Bellinzona. Ausgangspunkt der Tour ist der Bahnhof Biasca, 292 m ü.M. Steil steigt der gute Weg eine senkrecht scheinende Felswand bergwärts, vorbei bei 'Ra Bédra dro Vént' zum Monti 'In Nádros'. Das Monti 'In Pieisgèra' ist mit 1445 m der höchste Punkt der Wanderung. Auf dem Rückweg gehen wir auf weniger steilen Wegen. Über die Monti mit Namen die wie eine Geheimsprache tönen: 'In Fós', 'Ol Big'eréll', 'Ol Mónt di Panòbis', 'In Pianézz ad Zóra', 'In Pianézz ad Zótt', 'Ol Fración' und 'I Rónch' wandern wir zurück nach Biasca. Geplant ist ein frühes Nachtessen in einem der Grotti in Biasca, bevor wir mit Zug und Bus wieder heimfahren.

Tourenleitung: Markus Willi-Blumer

Anmeldeschluss: Mittwoch, 12.06.2024 / 20:00 Uhr

Anmeldung unter: markus.ch.willi@bluewin.ch

Cho Valletta

Datum	Art	Bewertung	Anforderung	Höhenmeter
26.06.2024	Bergwandern	T3	300 Hm/h	+1000 Hm/-500 Hm

Mit dem ÖV nach Samedan, von dort durch einen lichten Wald von Zirben und Lärchen hinauf zur Alp Muntatsch 2188 m, über den Rücken hinauf auf den Cho d' Valletta 2496 m. Anfangs Sommer sind hier viele Berganemonen. Auf dem Höhenweg unterhalb des Piz Padella weiter bis Marguns, wo wir eine herrliche Aussicht geniessen, anschliessend hinunter nach Celerina. Dies können wir auch mit der Margungsgondel für Fr. 13.50.

Tourenleitung: Irmgard Giger

Anmeldeschluss: Sonntag, 23.06.2024 / 20:00 Uhr

Anmeldung unter: irmgard_giger@bluewin.ch

Valbellahorn-Überschreitung

Datum	Art	Bewertung	Anforderung	Höhenmeter
03.07.2024	Bergwandern	T3	350 Hm/h	+1320 Hm/-1310 Hm

Von Davos-Glaris steigen wir das Bärental hoch zum Alteiner Fürggli. Von hier aufs Valbellahorn (2763 m)

Abstieg zurück zum Alteiner Fürggli, über Altein-Tiefenberg, dann steil hinunter ins Welschtobel. Weiter dem Stausee Isel entlang bis Lizirüti. Mit der Arosabahn zurück nach Chur.

Diese Tour beinhaltet mit 1320 Hm, mehr Höhenmeter als für die Bergfreunde üblich. Wem das zuviel ist, kann auf dem Alteiner Fürggli eine längere Pause einlegen!

Tourenleitung: Markus Willi-Blumer

Anmeldeschluss: Donnerstag, 27.06.2024 / 20:00 Uhr

Anmeldung unter: markus.ch.willi@bluewin.ch

Tagestour im Nationalpark

Datum	Art	Bewertung	Anforderung	Höhenmeter
05.07.2024	Bergwandern	T3	300 Hm/h	1100 Hm

Wir treffen uns um 6:20 Uhr auf Gleis 4 im Bahnhof von Chur und fahren mit dem Zug um 6:31 Uhr nach Scuol und anschliessend mit dem Postauto nach S-charl bis zum Abzweiger Val Mingèr. Dort beginnt der Nationalpark und unser Weg führt uns über Wald und Wiesen hoch bis zu Sur il Foss auf 2315 m ü.M. Danach geht es etwas hinunter und dann wieder hinauf auf die Fuorcla Val dal Botsch. Der etwas steile Weg belohnt uns aber hoffentlich mit der Aussicht auf Wildtiere. Der Abstieg verlangt dann trotz einer fantastischen Gegend nochmals volle Konzentration, bis wir auf P7 an der Ofenpassstrasse unser heutiges Ziel erreichen. Wenn es die Zeit erlaubt, wandern wir noch bis zum Il Fuorn, wo wir einkehren können. Ankunft in Chur ca. 19:00 Uhr. Tourenleiterspesen: Fr. 10.-, ÖV-Billett löst jeder selbst.

Tourenleitung: Uschi Brüesch

Anmeldeschluss: Dienstag, 02.07.2024 / 20:00 Uhr

Anmeldung unter: uschi.brueesch@bluewin.ch

Val Cadlimo

Datum	Art	Bewertung	Anforderung	Höhenmeter
10./11.07.	Bergwandern	T3	300 Hm/h	+1040 Hm/-800 Hm

1. Tag: Mit den ÖV zum Lukmanierpass und über den Passo dell'Uomo hinunter ins Val Piora, hinauf zum Lago di Tom, weiter stetig hinauf zum kleinen Laghetti di Taneda und zur Bassa del Lago Scuro. Von hier hat man eine fulminante Aussicht auf die Seen und Berge. Im Frühsommer trifft man hier auf eine üppige Alpenflora. Weiter geht der Weg durch eine bizarre Schuttlandschaft, wo wir auch schon bald die Hütte erreichen.

2. Tag: Von der Cadlimohütte steigen wir auf den Punta Negragipfel um die schöne Aussicht zu geniessen, durchs Val Cadlimo zurück zum Lukmanierpass.

Kosten: Fr 102 pro Person (inkl. Übernachtung mit HP und Spesen Tourenleitung.)

Billett löst jeder selber, Chur – Lukmanierpass, Zwischenverpflegung aus dem Rucksack.

Tourenleitung: Irmgard Giger

Anmeldeschluss: Samstag, 29.06.2024 / 20:00 Uhr

Anmeldung unter: irmgard_giger@bluewin.ch

2 Tage im Alpstein mit Meglisalp und Säntis

Datum	Art	Bewertung	Anforderung	Höhenmeter
17./18.07.	Bergwandern	T3	300 Hm/h	+1020 Hm/-820 Hm

Bergwandern im Alpstein: Meglisalp und Säntis

1. Tag Meglisalp

Fahrt mit Privatautos. In Wasserauen 868 m nehmen wir die Bahn auf die Ebenalp 1644 m. Von dort steigen wir hinunter zum Wildkirchli mit der Bärenhöhle und zum Aescher. Dann gehts weiter auf und ab zur Altenalp und zum Messmer 1613 m. Über die Ageteplatten 1897 m, nach einer kurzen Steilpassage mit Seilen eingerichtet, geht es hinunter zur Meglisalp 1517 m, wo wir übernachten. (Ca. 5 Std. Gehzeit, 800 m Aufstieg, 850 m Abstieg, Distanz ca. 9 km.)

2. Tag Säntis

Von der Meglisalp aus wandern wir zum Rotsteinpass 2120 m und weiter über den Lisengrat auf den Säntis 2502. Der Säntis ist der höchste Gipfel des Alpsteins und einzigartiger Aussichtspunkt. Der Lisengrat ist ausgesetzt aber mit Seilen und Eisen gut abgesichert. Schwindelfreiheit und Trittsicherheit sind erforderlich. Wir geniessen die Aussicht und nehmen dann die Seilbahn hinunter zur Schwägälp. Mit Postauto und Zug geht es retour nach Wasserauen. (Ca. 4 Std. Gehzeit, 1100 m Aufstieg)

Kosten: Ebenalpbahn Bergfahrt Halbtax/GA CHF 11.-, Unterkunft Meglisalp Familienlager 4-9 Personen inkl. HP CHF 108.-, Duschjeton und Duschtuch inkl., Hausschuhe vorhanden, Seidenschlafsack mitbringen. Doppel- und Einzelzimmer auf Anfrage bei der Leiterin. www.meglisalp.ch, Säntisbahn Talfahrt Halbtax/GA CHF 19.-, Bus und Zug bis Wasserauen Halbtax/GA CHF 6.-, Tourenleiterin CHF 20.-, plus

Kilometerentschädigung für die Fahrer. Karte Säntis 1:25000 Blatt 1115, Karte Appenzell 1:50'000 Blatt 227 T.

Tourenleitung: Tina Mazina Semadeni

Anmeldeschluss: Freitag, 05.07.2024 / 18:00 Uhr

Anmeldung unter: tina.mazina.semadeni@bluewin.ch

Rund um den Schollberg

Datum	Art	Bewertung	Anforderung	Höhenmeter
19.07.2024	Bergwandern	T3	350 Hm/h	1030 Hm

Wir starten in St. Antönien Rüti und laufen das Alpeltitalli hoch bis zum Gargäller Joch. Zirka einen Kilometer folgen wir der Grenze zu Österreich. Kurz vor dem Riedchopf geht's erst steil dann flacher hinunter nach Partnun und weiter zurück nach St. Antönien Rüti.

Spesen Tourenleitung Fr. 10.-

Tourenleitung: Gabriela Sievi

Anmeldeschluss: Mittwoch, 17.07.2024 / 20:00 Uhr

Anmeldung unter: gabisievi@gmx.net

Züsler Highway von Walenstadtberg ins Toggenburg

Datum	Art	Bewertung	Anforderung	Höhenmeter
24.07.2024	Alpinwandern	T4	350 Hm/h	+1020 Hm/-960 Hm

Scharte zwischen Brisi und Zuestoll. Dieser Pfad überwindet die Südseite und stellt die direkteste Verbindung von Walenstadtberg zur Alpterrasse Selamatt im Toggenburg her. Mit dem Bus fahren wir nach Hochrugg und über den Sitzstein wandern wir direkt hinauf gegen Pallis und weiter auf die Pallis Nideri. Von hier auf schmalem Pfad hinunter ins Brisital wo wir auf die Normalroute stossen. Der Abstieg führt uns vorerst auf Alpiner Route und danach ab Rüggli zusehends bequemer nach Sellamatt, wo wir die Bahn hinunter nach Alt St. Johann nehmen.

Ausrüstung: Helm. Schwindelfreiheit und Trittsicherheit sind für diese eindrucksvolle Tour mit schönster Aussicht und ansprechendem Tiefblick Voraussetzung! Wanderzeit ca. 6.5 Stunden

Tourenleitung: Antonia Signer

Anmeldeschluss: Montag, 22.07.2024 / 20:00 Uhr

Anmeldung unter: a.signer@baeckerei-signer.ch

Julier La Veduta - Piz Emmat Dadaint La Veduta

Datum	Art	Bewertung	Anforderung	Höhenmeter
26.07.2024	Alpinwandern	T4	300 Hm/h	960 Hm

Für einmal geht es am Julier auf einen Skiberg, den Piz Emmat d'Dadaint. Das Postauto bringt uns nach la Veduta, von da führt uns der Wanderweg vorbei am Leg Grevasalvas bis zum Fuss der Fuorcla Grevasalvas. Da verlassen wir den bequemen Weg und steigen weglos über Geröll und Stein dem Gipfel entgegen. Gestärkt vom schönen Panorama gehen wir den gleichen Weg hinunter, verlassen aber den Wanderweg und machen einen Abstecher zu weiteren Seen die schön eingebettet versteckt liegen. Vom Leg Grevasalvas gelangen wir wieder nach Veduta. Wanderzeit ca. 4½ Std. 11 km.

Spesen TL 10.00 Fr.

Tourenleitung: Doris Käslin

Anmeldeschluss: Mittwoch, 24.07.2024 / 20:00 Uhr

Anmeldung unter: doris.kaeslin@bluewin.ch

Piz Minor - Piz Alv

Datum	Art	Bewertung	Anforderung	Höhenmeter
02.08.2024	Alpinwandern	T4	300 Hm/h	+1100 Hm/-1400 Hm

Mit dem ÖV reisen wir bis Forcola di Livigno (Zoll) und steigen über Laghi Forcola zum Piz Minor. Weiter geht es weglos dem Grat entlang zum Punkt 2749 und weiter auf den Piz Alv. Hier werden wir mit einem herrlichen Rundblick belohnt. Der Rückweg bis zum Punkt 2749 ist der gleiche. Von da stechen wir weglos ins Val da Fain ab und erreichen über den Wanderweg Bernina Suot. Mit dem ÖV kehren wir wieder nach Hause. Die Tour ist lang, erfordert Trittsicherheit und gute Kondition.

Tourenleitung: Bruno Guntli

Anmeldeschluss: Mittwoch, 31.07.2024 / 18:00 Uhr

Anmeldung unter: bruno.guntli@bluewin.ch

Piz da l'Ova Cotschna

Datum	Art	Bewertung	Anforderung	Höhenmeter
07.08.2024	Bergwandern	T3	300 Hm/h	950 Hm

Mit ÖV geht es am frühen Morgen nach St. Moritz und dann mit dem Bus bis zum Hallenbad 1778 m. Von dort wandern wir in fein duftendem Lärchen- und Arvenwald hinauf zum Lej da l'Ova Cotschna und weiter auf den Gipfel 2716 m des Piz da l'Ova Cotschna. Die Aussicht über die Oberengadiner Seenlandschaft ist grandios und wir geniessen einen herrlichen Rundblick. Zurück geht es auf dem gleichen Weg. (950 Hm, Distanz ca. 11 km, Gehzeit ca. 5 Std.). Spesen: Bahnbillett nach St. Moritz Bad, TL CHF 10.--, (Karte St. Moritz Blatt 1257 / 1:25'000, Karte Julierpass Blatt 268 T 1:50'000)

Tourenleitung: Tina Mazina Semadeni

Anmeldeschluss: Montag, 05.08.2024 / 20:00 Uhr

Anmeldung unter: tina.mazina.semadeni@bluewin.ch

Piz Lunghin

Datum	Art	Bewertung	Anforderung	Höhenmeter
09.08.2024	Bergwandern	T3	300 Hm/h	1070 Hm

Mit dem ÖV reisen wir bis Maloja und steigen zum Lägħ dal Lunghin auf. Weiter geht es direkt auf den Piz Lunghin. Die Rundsicht ist wahrlich ein Genuss. Danach steigen wir zur Wasserscheide beim Pass dal Lunglin ab. Das Wasser fliesst von hier via Inn zum Schwarzen Meer, via Julia zur Nordsee und via Maira zum Mittelmeer. Weiter geht es am Lägħ dal Lunghin vorbei zum Weiler Grevasalsvas und danach nach Plaun da Lej.

Tourenleitung: Bruno Guntli

Anmeldeschluss: Mittwoch, 07.08.2024 / 18:00 Uhr

Anmeldung unter: bruno.guntli@bluewin.ch

Kletter-Treff

Datum	Art	Bewertung
04.05.2024	Indoor-Klettern	Keine Bewertung notwendig

Der Kletter-Treff richtet sich an Menschen, die Freude am Klettern haben oder bekommen wollen. Hast Du keinen Kletterpartner oder möchtest Du gerne ein weiteres Mal klettern gehen? Dann bist Du bei uns genau richtig! Die einzige Bedingung fürs Mitmachen ist, dass Du im Vorstieg klettern kannst und Du somit Übung im Sichern hast! Wir treffen uns jeden Samstag um 10:00 Uhr in der Halle in Chur und klettern bis ca. 13:00 Uhr oder solange wir mögen. Organisiert werden diese Treffs über eine WhatsApp-Gruppe. Wenn Du interessiert bist, dann melde mir unter 076 514 02 84 Deine Nummer, damit ich Dich aufnehmen kann! Kosten: Normaler Halleneintritt Fr. 20.--, fehlendes Material kann in der Halle gemietet werden.

Tourenleitung: Hermann Brüesch

Anmeldeschluss: Freitag, 03.05.2024 / 18:00 Uhr

Anmeldung unter: touren@sacraetia.ch

MTB-Bikeausbildung Level 1

Datum	Art	Bewertung
24.05.2024	Kurs	Keine Bewertung möglich

Die letztjährigen Fahrkurse mit dem MTB-Bike Level 1 und Level 2 fanden grossen Anklang, so dass wir sie dieses Jahr wiederholen werden.

Die beiden Fahrkurse richten sich an Rätianerinnen und Rätianer, welche Spass und Freude am Mountainbiken haben und gerne etwas zur Verbesserung der Fahrtechnik und Sicherheit auf dem Bike tun möchten. In zwei halbtägigen Kursen lernst du alles Wissenswerte über dein Bike und alle wichtigen Grundtechniken für das Befahren von gängigen Trails der Singeltrail-Skala S0-S2. Oder einfach ausgedrückt, du bekommst mehr Sicherheit und Freude auf deinen Bikeausflügen. – Die beiden Kurse bauen aufeinander auf. Du kannst sie aber auch einzeln besuchen. Die Kurse können mit E-MTB Bike's und MTB Bike's besucht werden.

Kursinhalte: Bike-Check und Einstellungen, Korrekte Grundposition/Aktivposition, Richtig Schalten, Blickführung, Wiegetritt, Einführung Kurventechniken, Anfahren/Absteigen am Berg, Überwinden von kleineren Hindernissen (überrollen), Linienwahl auf dem Tail, Balance-Übungen

Die Kurse finden jeweils am Freitagnachmittag von 14 - 18 Uhr im Raume Chur statt. Versicherung ist Sache des Teilnehmenden.

Kosten Fr. 50.--

Tourenleitung: Georg Flepp, swisscycling MTB-Guide
Anmeldeschluss: Donnerstag, 23.05.2024 / 20:00 Uhr
Anmeldung unter: ggflepp@bluewin.ch

Kletter-Treff

Datum	Art	Bewertung
01.06.2024	Indoor-Klettern	Keine Bewertung notwendig

Siehe Ausschreibung vom 4. 5.

Tourenleitung: Hermann Brüesch
Anmeldeschluss: Freitag, 31.05.2024 / 18:00 Uhr
Anmeldung unter: touren@sacraetia.ch

Sonntagsklettern

Datum	Art	Bewertung	Anforderung	Höhenmeter
02.06.2024	Klettertour	V / 4c - 5b	0 Hm/h	300 Hm

Wir suchen uns je nach Verhältnisse einen schönen Felsen in der Region Chur/Sargans zum Klettern aus. Mögliche Ziele sind: Haldenstein, Procha Burg, Balzers, ...

Voraussetzungen: Selbstständiges Vorstiegsklettern und Vorstiegssichern im Klettergarten.

Ausrüstung: Klettergurt, Sicherungsgerät mit Karabiner, Kletterfinken, Standschlinge mit Karabiner, Kletterhelm, Expressen nach Absprache, Seile nach Absprache, Der Witterung angepasste Kleidung, Proviant.

Ziel ist es, zusammen einen schönen Tag im Klettergarten zu verbringen.

Tourenleitung: Markus Frei
Anmeldeschluss: Sonntag, 26.05.2024 / 20:00 Uhr
Anmeldung unter: +41 79 487 66 35

Klettern im Süden

Datum	Art	Bewertung	Anforderung	Höhenmeter
07.–9.06.	Klettertour	V / 4c - 5b	250 Hm/h	260 Hm

Nach dem schönen Winter und den Kletterstunden an Kunstgriffen und Tritten ist es wieder Zeit für ein verlängertes Kletterwochenende im Süden. Mögliche Klettergebiete gibt es deren viele. Lasst euch überraschen.

Programm: Das Gebiet wird so gewählt, dass neben dem Top-Rope Klettern auch schöne Mehrseillängenrouten in den Gebieten vorhanden sind. Gerne können auch einzelne Ausbildungsektionen in Kletter-, Sicherungs-, und Seiltechnik eingebunden werden. Geklettert wird in Routen zwischen 4b und 5c.

Anforderungen: Felsklettern im Vorstieg 4b, beherrschen der Seiltechnik im Fels, eigene Ausrüstung.

Unterkunft/Essen: Wir werden in einer Pension oder einem Hotel übernachten. Je nach Teilnehmerzahl werden wir ein eigenes Haus oder Appartement mieten.

Kosten: Fr 50.- pro Teilnehmer und Tag plus Anteil an den Bergführerspesen sowie eigene Fahr- und Übernachtungskosten.

Anmeldung: Bitte mit Angaben ob EZ oder DZ sowie Angaben über das Kletterniveau.

Tourenleitung: Georg Flepp

Anmeldeschluss: Freitag, 24.05.2024 / 20:00 Uhr

Anmeldung unter: ggflepp@bluewin.ch

Grundkurs Bergsteigen

Datum	Art	Bewertung	Anforderung	Höhenmeter
13.–16.06.	Hochtour	WS-	300 Hm/h	+1000 Hm/-1010 Hm

Im Grundkurs Bergsteigen lernst du, wie man sich sicher in den Bergen bewegt, vom Gehen zum Klettern in Fels und Eis. Du lernst, wie man mit Steigeisen und Pickel umgeht, alle wichtigen Knoten, wie man sich anseilt und vieles mehr. Einen Tag werden wir mehrheitlich im Eis und einen Tag werden wir überwiegend im Fels verbringen. Am Schluss machen wir eine Anwendungstour, wo wir das Gelernte umsetzen können. Der Kurs ist eine gute Vorbereitung für künftige Touren mit dem SAC Rätia. Der Kurs findet in der neu umgebauten Coazhütte im Engadin statt. Kosten: Fr 50.- pro Teilnehmer und Tag plus Anteil an den Bergführerspesen sowie eigene Fahr- und Übernachtungskosten.

Tourenleitung: Jan Malär

Anmeldeschluss: Samstag, 01.06.2024 / 20:00 Uhr

Anmeldung unter: jan@bergsportschulegrischa.ch

SAC-Kennenlerntour

Datum	Art	Bewertung	Anforderung	Höhenmeter
14./15.06.	Klettersteig	K4	350 Hm/h	1000 Hm

Du bist Neumitglied oder hast sonst noch nie eine Tour des SAC Rätia mitgemacht? Du traust Dich aus den unterschiedlichsten Gründen nicht, Dich anzumelden, zum Beispiel weil dort alle so gut oder so schnell sind? Genau für Dich ist dieses Wochenende gedacht. Wir besuchen die gemütliche Carschina-Hütte und bringen Dir den SAC näher! Voraussichtlich steht am Samstag einer der Klettersteige im Sulzfluh-Gebiet auf dem Programm. Am Sonntag besuchen wir einen der drei Drusentürme. Bei Fragen gebe ich Dir gerne telefonisch Auskunft (076 514 02 84). Nun freue ich mich auf Deine erste Anmeldung!

Tourenleitung: Hermann Brüesch

Anmeldeschluss: Sonntag, 09.06.2024 / 17:00 Uhr

Anmeldung unter: touren@sacraetia.ch

Vollmondwanderung

Datum	Art	Bewertung	Anforderung	Höhenmeter
21./22.06.	Bergwandern	T3	350 Hm/h	+2250 Hm/-1350 Hm

Diese Vollmondwanderung ist nicht nur für Mondsüchtige und Nachteulen, sondern für alle, die vom Sonnenuntergang bis zum Sonnenaufgang die mystische, nächtliche Stimmung im Schein des vollen Mondes miterleben möchten. Wir starten um 17 Uhr beim Bahnhof in Rhäzüns. Stetig bergauf gewinnen wir schnell an Höhe. Für die kommende Nacht stärken wir uns am Lagerfeuer und geniessen den Sonnenuntergang. Im Mondschein geht es weiter, wir sind die ganze Nacht auf dem Berggrat des Heinzenberges unterwegs. Im Dunkeln wandert es sich leicht, die Silhouetten des Panoramas begleiten uns, bis die ersten Sonnenstrahlen den Start in einen neuen Tag ankünden. Nach durchwanderter Nacht haben wir uns ein herzhaftes Frühstück auf dem Glaspass verdient. Mit dem Bus geht es von hier oder von Tschappina zurück.

Bei bewölktem Wetter findet die Wanderung am 22. Juni am Tag statt.

Distanz 25 km von Rhäzüns bis Tschappina, 2250 Hm aufwärts, 1350 Hm abwärts.

Spesen: Tourenleiter Fr. 20.- plus Kosten ÖV und Frühstück.

Tourenleitung: Andrea Geissmann

Anmeldeschluss: Dienstag, 18.06.2024 / 20:00 Uhr

Anmeldung unter: andrea@globebiker.ch

MTB-Bikeausbildung Level 2

Datum	Art	Bewertung
21.06.2024	Kurs	Keine Bewertung möglich

Die letztjährigen Fahrkurse mit dem MTB-Bike Level 1 und Level 2 fanden grossen Anklang, so dass wir sie dieses Jahr wiederholen werden.

Die beiden Fahrkurse richten sich an Rätianerinnen und Rätianer, welche Spass und Freude am Mountainbiken haben und gerne etwas zur Verbesserung der Fahrtechnik und Sicherheit auf dem Bike tun möchten. In zwei halbtägigen Kursen lernst du alles Wissenswerte über dein Bike und alle wichtigen Grundtechniken für das Befahren von gängigen Trails der Singeltrail-Skala S0-S2. Oder einfach ausgedrückt, du bekommst mehr Sicherheit und Freude auf deinen Bikeausflügen.

Die beiden Kurse bauen aufeinander auf. Du kannst sie aber auch einzeln besuchen. Die Kurse können mit E-MTB Bike's und MTB Bike's besucht werden.

Kursinhalte: Bike Check und Einstellungen, Kurzrepetition aus Kurs Level 1, Verschiedene Kurventechniken, Spitzkehren fahren, Wurzelpassagen sicher passieren, Vorder- und Hinterrad entlasten (anhaben), Vorder- und Hinterrad versetzen, Stufen meistern, berghoch/runter, Drops, Linienwahl auf dem Trail, Balance-Übungen.

Die Kurse finden jeweils am Freitagnachmittag von 14 - 18 Uhr im Raume Chur statt. Versicherung ist Sache des Teilnehmenden.

Kosten Fr. 50.--

Tourenleitung: Georg Flepp, swisscycling MTB-Guide

Anmeldeschluss: Donnerstag, 20.06.2024 / 20:00 Uhr

Anmeldung unter: ggflepp@bluewin.ch

Vrenelisgärtli

Datum	Art	Bewertung	Anforderung	Höhenmeter
22/23.06.	Hochtour	WS+	300 Hm/h	910 Hm

Wir fahren ins hintere Klöntal und lassen uns vom Alp-Taxi auf die Chäseren Alp chauffieren. Ab da nehmen wir den steilen Aufstieg zur Glärnischhütte unter die Beine. Am nächsten Tag wandern wir erst auf den Glärnischfirn und von dort weiter über Eis und Schnee zum Schwandner Grat. Dort seilen wir uns an und steigen die 10 m hohe und steile Felsstufe hinab zum Verbindungsgrat, der uns zum Vrenelis Gärtli führt. Nachdem wir eine wunderbare Aussicht genossen haben, führt uns der gleiche Weg wieder zurück über den Gletscher.

Tourenleitung: Daniel Felix

Anmeldeschluss: Montag, 17.06.2024 / 12:00 Uhr

Anmeldung unter: info@garagefelix.ch

Von der Halle an den Fels

Datum	Art	Bewertung	Anforderung	Höhenmeter
29.06.2024	Klettertour	V / 4c - 5b	0 Hm/h	unbekannt

Kletterst du in der Halle und würdest gerne draussen am Fels klettern? Warst du vielleicht schon einige Male am Fels klettern, fühlst dich aber im Klettergarten noch nicht so wohl? Dann könnte dieser Tag etwas für Dich sein!

Das Klettern im Klettergarten setzt gegenüber dem Klettern in der Halle zusätzliches Wissen voraus. An diesem Tag schauen wir uns die wesentlichen Unterschiede zum Klettern in der Halle an, so dass nach diesem Tag die Kenntnisse zum Klettern in einem Klettergarten zusammen mit einer erfahrenen Person vorhanden sind.

Voraussetzungen:

- Es wird vorausgesetzt, dass alle Teilnehmenden mit ihrem Sicherungsgerät sicheres Vorstiegssichern beherrschen! Sicheres Sichern ist kein Thema an diesem Tag.
- Vorstiegsklettern und Vorstiegssichern in der Halle.

Ziele: Umgang mit Expressen, Fädeln am Umlenker und Ausräumen der Kletterroute, Je nach Zeit und Fragen der Teilnehmenden: Materialkunde, Planung, Klettertechnik, ... Sportklettern im Klettergarten ist nach diesem Tag zusammen mit einer erfahrenen Person, zum Beispiel auf einer Sektionstour oder auch im Kollegenkreis, möglich.

Ausrüstung: Klettergurt, Sicherungsgerät mit Karabiner, Kletterfinken, Kletterhelm, – Standschlinge mit Karabiner (Bei Bedarf kann ich dies auch ausleihen.), Expressen falls vorhanden, Seile nach Absprache, Der Witterung angepasste Kleidung, Proviant.

Bevorzugter Ort für die Durchführung ist der Klettergarten in Haldenstein. Weitere Details folgen spätestens einige Tage vor dem Kurs.

Bitte melde dich bei Fragen direkt bei mir: mfa343@hotmail.com

Tourenleitung: Markus Frei

Anmeldeschluss: Samstag, 15.06.2024 / 20:00 Uhr

Anmeldung unter: +41 79 487 66 35

Sonntagsklettern

Datum	Art	Bewertung	Anforderung	Höhenmeter
30.06.2024	Klettertour	V / 4c - 5b	300 Hm/h	unbekannt

Wir suchen uns je nach Verhältnisse einen schönen Felsen in der Region Chur/Sargans zum Klettern aus. Mögliche Ziele sind: Haldenstein, Procha Burg, Balzers, ...

Voraussetzungen: Selbständiges Vorstiegsklettern und Vorstiegssichern im Klettergarten.

Ausrüstung: Klettergurt, Sicherungsgerät mit Karabiner, Kletterfinken, Standschlinge mit Karabiner, Kletterhelm, Expressen nach Absprache, Seile nach Absprache, Der Witterung angepasste Kleidung, Proviant

Ziel ist es zusammen einen schönen Tag im Klettergarten zu verbringen.

Tourenleitung: Markus Frei

Anmeldeschluss: Sonntag, 16.06.2024 / 20:00 Uhr

Anmeldung unter: +41 79 487 66 35

Kletter-Treff

Datum	Art	Bewertung
06.07.2024	Indoor-Klettern	Keine Bewertung notwendig

Siehe Ausschreibung vom 4. 5.

Tourenleitung: Hermann Brüesch

Anmeldeschluss: Freitag, 05.07.2024 / 18:00 Uhr

Anmeldung unter: touren@sacraetia.ch

MTB BikeTrail Engadin – Livignio

Datum	Art	Bewertung	Anforderung	Höhenmeter
12./13.07.	Biketour	S2	350 Hm/h	1500 Hm

Mit der Zweitagestour von Buffalora (Ofenpass) nach Livignio und zurück nach Samedan, bewegen wir uns vorwiegend auf Singeltrails der feinen Art. Dabei können wir unsere Fahrtechnik schulen und verbessern. Es bieten sich viele Möglichkeiten im

Aufstieg wie auch in der Abfahrt. Die spannenden Stellen sind mit S2 bewertet. Es hat einzelnen S3. Alle Stellen können gut zu Fuss bewältigt werden. Die Biketour kann mit einem E-Bike MTB wie auch einem MTB Bike befahren werden.

Programm

1. Tag: Mit dem Zug nach Zernez und weiter mit dem Postauto nach Buffalora. Mit dem Bike zur Fuorcola del Gal, runter zum Lago San Giacomo und weiter nach Livignio.

2. Tag: Fuorcola di Livignio, Furcola Minor, Val Minor und raus nach Prontresina/Samaden. Heimfahrt mit dem Zug nach Chur. Zustieg unterwegs mit dem ÖV möglich.

Anforderungen: Ca. 38 Km/1'450hm pro Tag

Übernachtung: In einem Hotel in Livignio. Dürfte zwischen 70 und 90 EURO mit HP zu liegen kommen.

Kosten: Die eigenen Fahrspesen plus die Übernachtung sowie Fr. 50.-- für die Ausbildung und Tourenführung pro Tag und meine Auslagen, aufgeteilt auf die Teilnehmenden.

Nach der Anmeldung erhält du ein detailliertes Programm.

Tourenleitung: Georg Flepp, swisscycling MTB Guide

Anmeldeschluss: Freitag, 28.06.2024 / 22:00 Uhr

Anmeldung unter: ggflepp@bluewin.ch

Piz Medel

Datum	Art	Bewertung	Anforderung	Höhenmeter
19.0/20.07.	Hochtour	L	300 Hm/h	1000 Hm

Wir starten am Freitagnachmittag von Curaglia bzw. mit Fahrbewilligung von Pardatsch und steigen dem Wanderweg hoch zur Medelserhütte. Am Samstag gehen wir über die Normalroute via Gletscher da Medel zum Piz Medel hoch. Der Rückweg erfolgt über die Aufstiegsroute. Gute Kondition erforderlich. Grundkenntnisse einer kombinierten (Eis / Fels) Hochtour erwünscht.

Tourenleitung: Roger Strub

Anmeldeschluss: Montag, 08.07.2024 / 06:00 Uhr

Anmeldung unter: rostrub@gmail.com

Piz Tambo über Nordgrat

Datum	Art	Bewertung	Anforderung	Höhenmeter
28.07.2024	Hochtour	WS	350 Hm/h	1250 Hm

Wir fahren Richtung Splügenpass und parkieren beim alten Schweizer Zoll. Von dort queren wir nördlich vom Piz Tamborello und erreichen den Tambosee. Von dort Aufstieg in den Sattel und Einstieg in den Nordgrat. Anschliessend 650 Hm Kraxelei (WS/ II) bis zum Gipfel (3279). Nach einer Gipfelpause steigen wir ab (Südöstlich) und queren den Gletscher nördlich. Je nach Verhältnissen gehen wir über den Wanderweg (T3) zurück

zum Pass oder nehmen eine alternative Route in Richtung Pass (T4). Nun ist es nicht mehr weit bis zum Schweizer Zollhaus und unseren Autos.

Spesen: Tourenleiter: Fr. 10.-- plus Kilometerentschädigung für die Fahrer.

Tourenleitung: Martin Wittwer

Anmeldeschluss: Sonntag, 21.07.2024 / 20:00 Uhr

Anmeldung unter: marwittwer@gmail.com

Erzhorn und Überschreitung Rothörner

Datum	Art	Bewertung	Anforderung	Höhenmeter
31.07.2024	Alpinwandern	T5	350 Hm/h	+1340 Hm/-400 Hm

T3: Innerarosa - Schwelisee - Äplisee

T4: Äplisee - Erzhornsattel

T5: Erzhornsattel - Erzhorn - Erzhornsattel

T4: Erzhornsattel - Aroser Rothorn - anspruchsvolle Gratwanderung zum Parpaner Rothorn

Talfahrt mit der Rothornbahn nach Lenzerheide

Tourenleitung: Markus Willi-Blumer

Anmeldeschluss: Mittwoch, 24.07.2024 / 20:00 Uhr

Anmeldung unter: markus.ch.willi@bluewin.ch

Kletter-Treff

Datum	Art	Bewertung
03.08.2024	Indoor-Klettern	Keine Bewertung notwendig

Siehe Ausschreibung vom 4. 5.

Tourenleitung: Hermann Brüesch

Anmeldeschluss: Freitag, 02.08.2024 / 18:00 Uhr

Anmeldung unter: touren@sacraetia.ch

Überschreitung Chli zum Gross Läckihorn

Datum	Art	Bewertung	Anforderung	Höhenmeter
03./04.08.	Hochtour	ZS-	350 Hm/h	+610 Hm/-1230 Hm

Interessante, luftige Kletterei über das Chli und Gross Läckihorn.

Mit den Privatautos fahren wir bis Oberstafel und laufen danach in die Rotondohütte. Am Sonntag gehts dann über den Witenwasserengletscher zum Witenwasserengpass und weiter über den Südostgrat zum Chli Leckihorn. Vom Chli Leckihorn geht es weiter zum Gross Leckihorn und dann via Nordgrat zum Leckipass und zurück zur Rotondohütte.

Tourenleitung: Florian Wiesner

Anmeldeschluss: Montag, 29.07.2024 / 20:00 Uhr

Anmeldung unter: fmwiesner@gmail.com

Wanderung mit Biwakieren

Datum	Art	Bewertung	Anforderung	Höhenmeter
10./11.08.	Alpinwandern	T4	350 Hm/h	2600 Hm

Per ÖV reisen wir nach Nufenen. Mehrheitlich weglos steigen wir über Grashalden über den Rücken Höhegga auf bis Sandböda. Je nach Wind errichten wir hier oder auf dem Grat zum Bärähora unser Biwak. Mit Blick auf den Sternenhimmel schlafen wir nur mit Mätteli und Schlafsack im Freien. Vor Tagesanbruch machen wir uns auf den Weg zum Bärähora (2929 m), um oben auf dem Gipfel den Sonnenaufgang zu erleben.

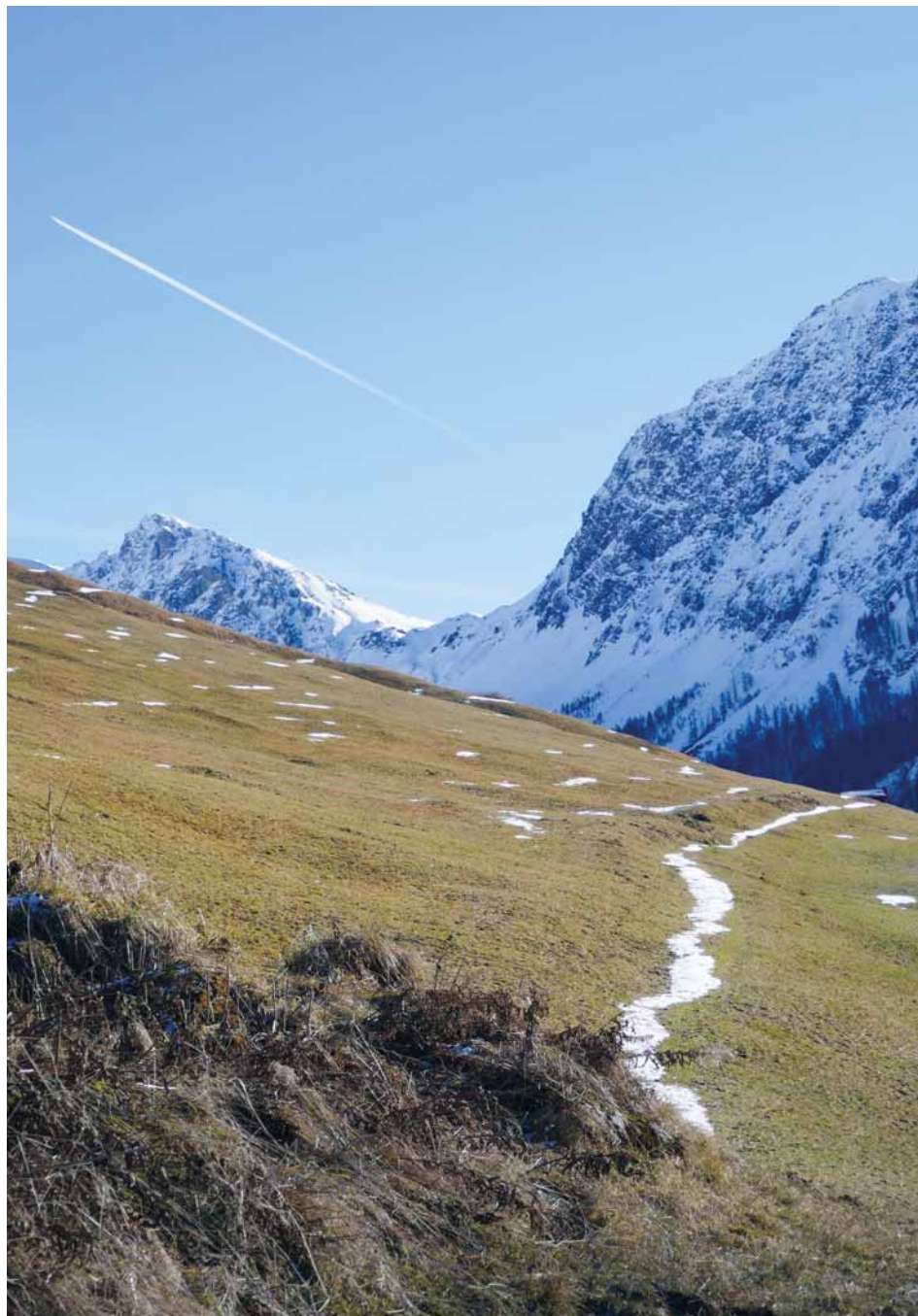
Am zweiten Tag geht es bedeutend mehr abwärts wie aufwärts. Nach dem Frühstück steigen wir vom Gipfel über Wegspuren den Nordgrat in die Bärenlücke ab und überschreiten den Tömülgrat, bevor wir den langen Abstieg nach Vals in Angriff nehmen. Mit Bus und Zug geht es zurück.

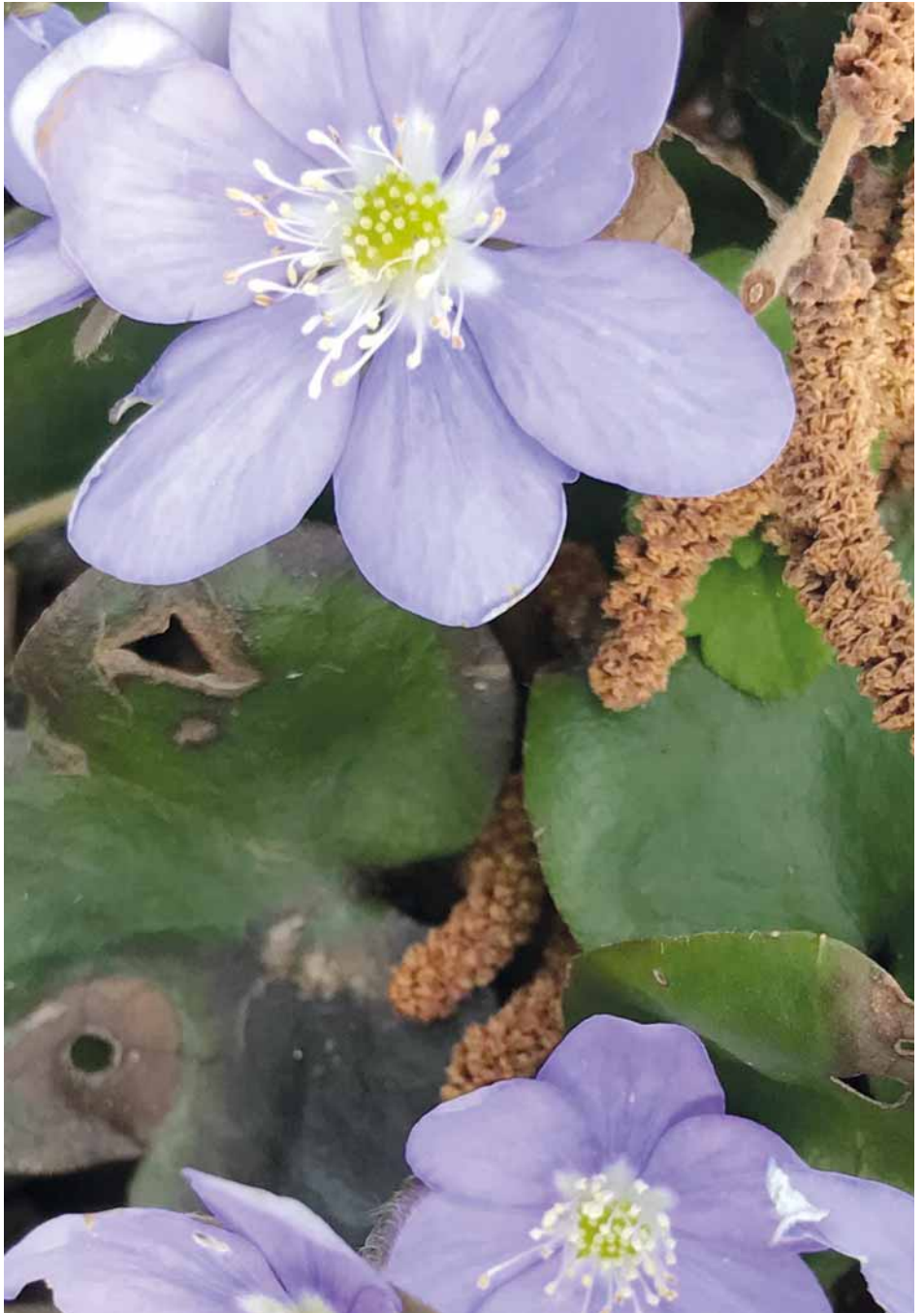
Bei unsicherem Wetter zum Übernachten wird die Tour auf einen Tag ohne Übernachtung gekürzt. 1. Tag 7 km und 1400 Hm aufwärts, 2. Tag 12 km, 400 Hm aufwärts und 2000 Hm abwärts. Kosten für Nachtessen, Frühstück und Spesen Tourenleiter Fr. 45.- plus Kosten ÖV.

Tourenleitung: Andrea Geissmann

Anmeldeschluss: Mittwoch, 07.08.2024 / 20:00 Uhr

Anmeldung unter: andrea@globebiker.ch





Ersatztour Lagalp – Val Minor – Bernina Ospizio Glaspas – Glasergrat – Obertschappina, 11. März 2024

Nach Obertschappina begann der Winter. Tief verschneite Tannen und ansehnliche Schneewände säumten die Strasse. Einfach wunderschön!

Ein kurzes Stückchen konnten wir einer bestehenden Spur folgen, dann begann der anstrengendere Teil des Spurens bis zum Restaurant-Halt in Obergmein – alles von unserer Leiterin Doris gespurt! Danke vielmals Doris.

Wir genossen nicht nur den Aufstieg durch die frisch verschneite Landschaft, sondern auf dem Grat bei Sonnenschein, Windstille und milden Temperaturen auch unser Pick-Nick.

Über die tief verschneiten Buckel gings dann hinunter Richtung Lüscherse – dank kundiger Leitung und günstigen Schneeverhältnissen immer sicher.

In der Pizzeria löschten wir unseren Durst und für Doris gabs als Supplement fürs Spuren zusätzlich ein Stück Torta della Nonna von der allerfeinsten Sorte und einen Espresso. Herzlichen Dank an alle Mitwandernden und einen ganz grossen Dank an unsere Leiterin Doris.

Es war eine wunderschöne Geniesser-tour

Rosa Gartmann





Skitour Piz Surparé 13. Februar 2024

Um 09:15 Uhr trafen sich 9 Rätianer und Rätianerinnen in Juf um den Piz Surparé zu besteigen. Bei -7.5 Grad gings los bis zum Stallerberg. Nach einer ersten Rast zogen wir unsere Spur in nördlicher Richtung den Berg hoch. Den steilen Hang zum Ski-Depot meisterten wir in Gipfelstürmer-Manier. Ideales Gelände, um die Technik sauberer Spitzkehren zu verfeinern. In gutem Trittschnee und einfacher Kletterei führte uns die letzte Etappe zum Gipfel mit prächtiger Aussicht. Der wunderbare Pulverschnee lud uns ein, die Variante bis in die Ebene zum P. 2428 m, abzufahren. Der halbstündige Aufstieg zurück zum Stallerberg nahmen wir dafür gerne in Kauf. Auf der letzten Abfahrt nach Juf genossen wir nochmals Pulver auf guter Unterlage. Mit einer gesunden Müdigkeit und schönen Erinnerungen endete diese abwechslungsreiche Skitour im Avers.

Roger Strub



Gipfelgrat Piz Surparè

#zusammenunterwegs

Und jedes Jahr im Sommerhoch.



Die schönsten individuellen
Berggeschichten findest auf
baechli-bergsport.ch

50 Jahre
Bergleidenschaft

SEIT 1974



BÄCHLI
BERGSPORT

Filiale Chur | Rheinfelsstrasse 39 | 7000 Chur



**DEIN BERGSPORTSPEZIALIST
IM HERZEN DES RÄTIKONS**

raetikonsport.ch

Rätikon Sport AG
7240 Küblis



RÄTIKON
SPORT

Schuhtechnik *bringt Sie weiter!*

- | | |
|-----------------|-----------------------|
| » Knickfuss | » Druckschwielen |
| » Spreizfuss | » Kniebeschwerden |
| » Fersensporen | » Rückenschmerzen |
| » Hallux Valgus | » Druckentlastung bei |
| » Hammerzehen | Wanderschuhen |

Vereinbaren Sie telefonisch eine **gratis** Fussanalyse!



CHUR Grabenstr. 44, 0812 500 500

www.laufgut-degiacom.ch
www.degiacom.ch

Weitere Filialen in:

BONADUZ 081 630 20 70
DAVOS 081 420 00 10
FLIMS 081 911 55 55
THUSIS 081 630 00 20

Besuchen Sie unseren Onlineshop:
www.degiacom-schuhe.ch

